

## OPSIS CBCT GUIDE

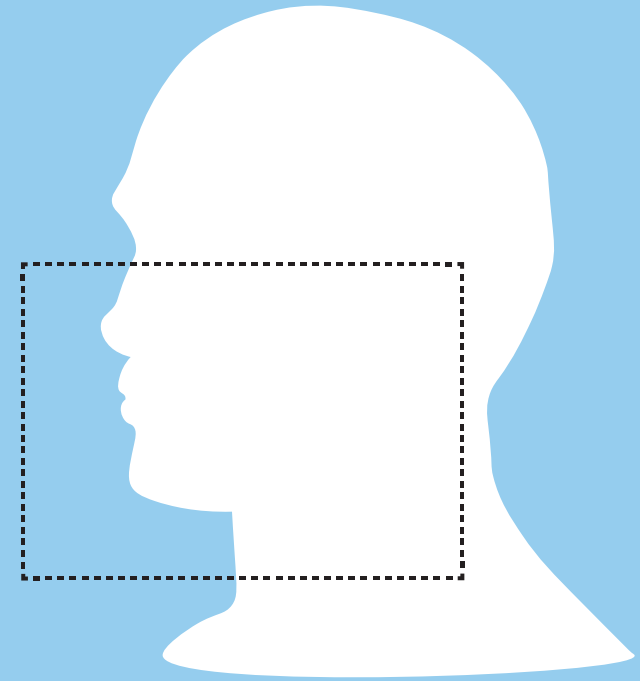
### 9 Οδηγίες για την CBCT

Για να μπορέσει να δημιουργηθεί ο χειρουργικός οδηγός OPSIS τα scan πραγματοποιούνται, βάση των 9 παρακάτω οδηγιών:

1

#### Field Of View (FOV) 12εκ.\*12εκ.

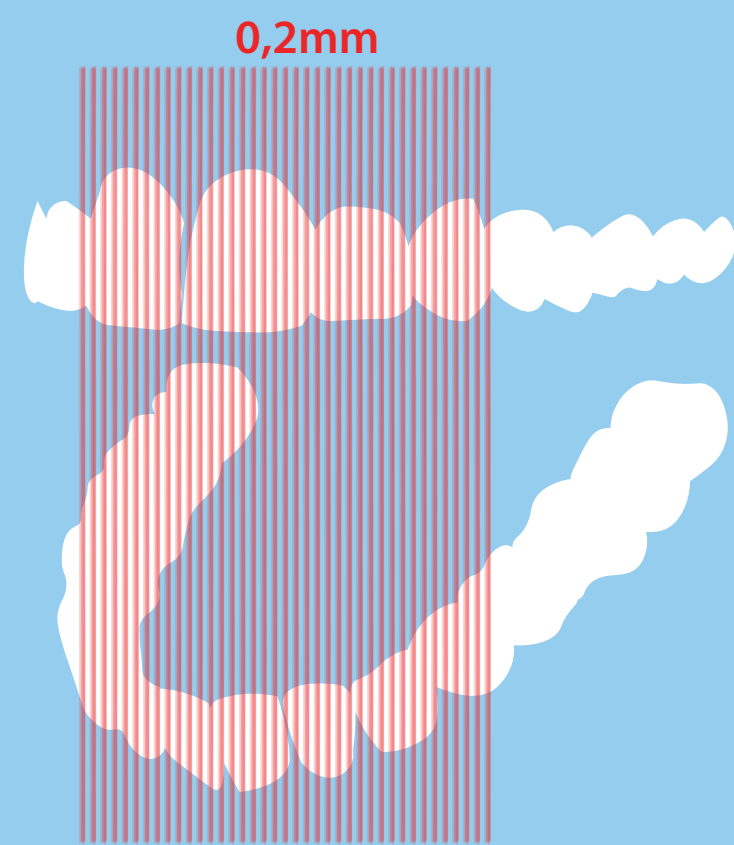
Ακτινοβολήση ολόκληρης της γνάθου που θέλουμε να τοποθετήσουμε εμφυτεύματα. Το FOV προσαρμόζεται ανάλογα με το μέγεθος που χρειάζεται



2

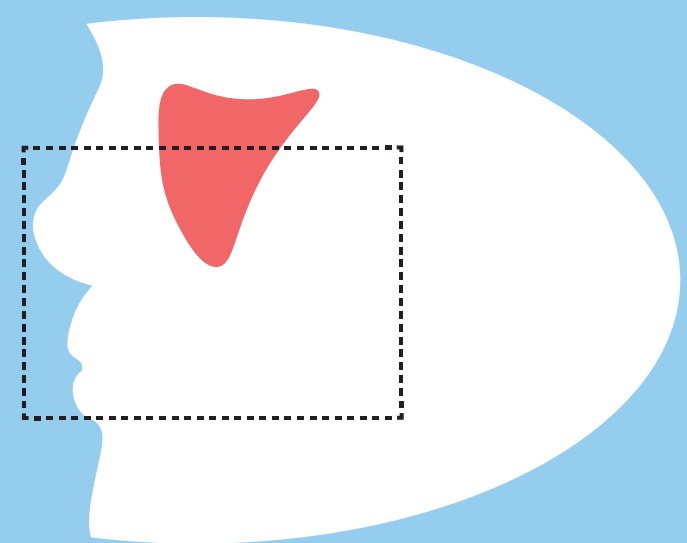
#### Πάχος Τομών

0,1mm με μέγιστο πάχος 0,2mm



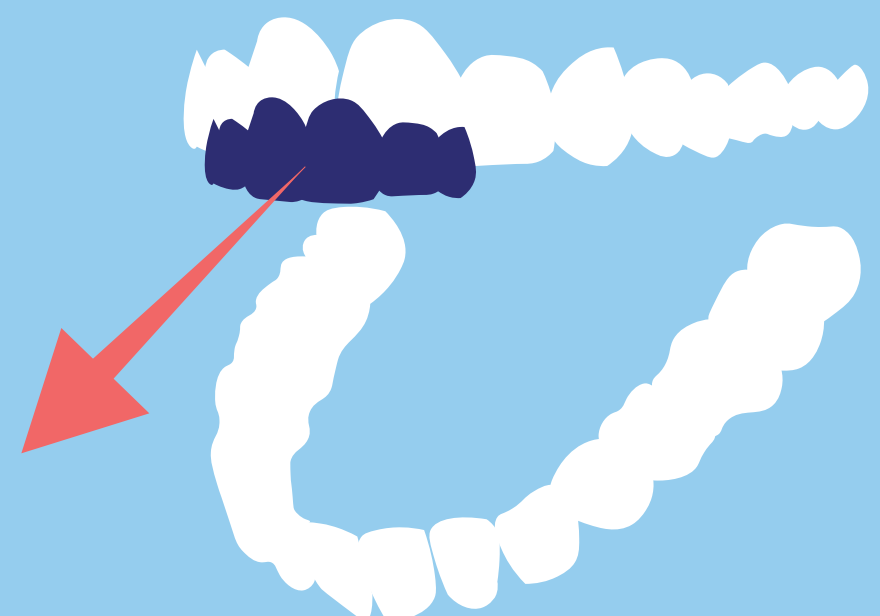
3

Εάν πρόκειται για άνω γνάθο θα πρέπει να συμπεριλαμβάνεται και το μισό ιγμόρειο



4

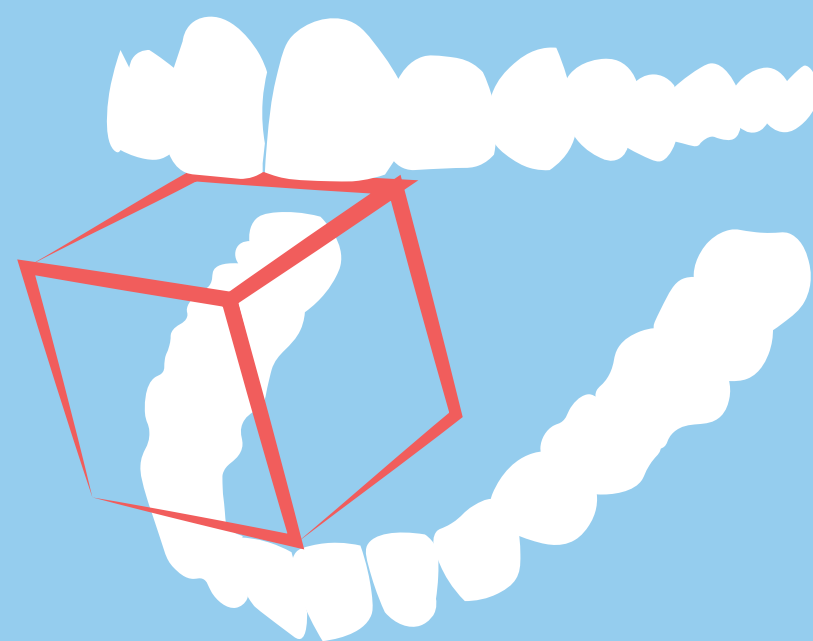
Αφαίρεση όλων των πρόσθετων κινητών αποκαταστάσεων.



5

### Διάνοιξη στόματος 1cm-2cm

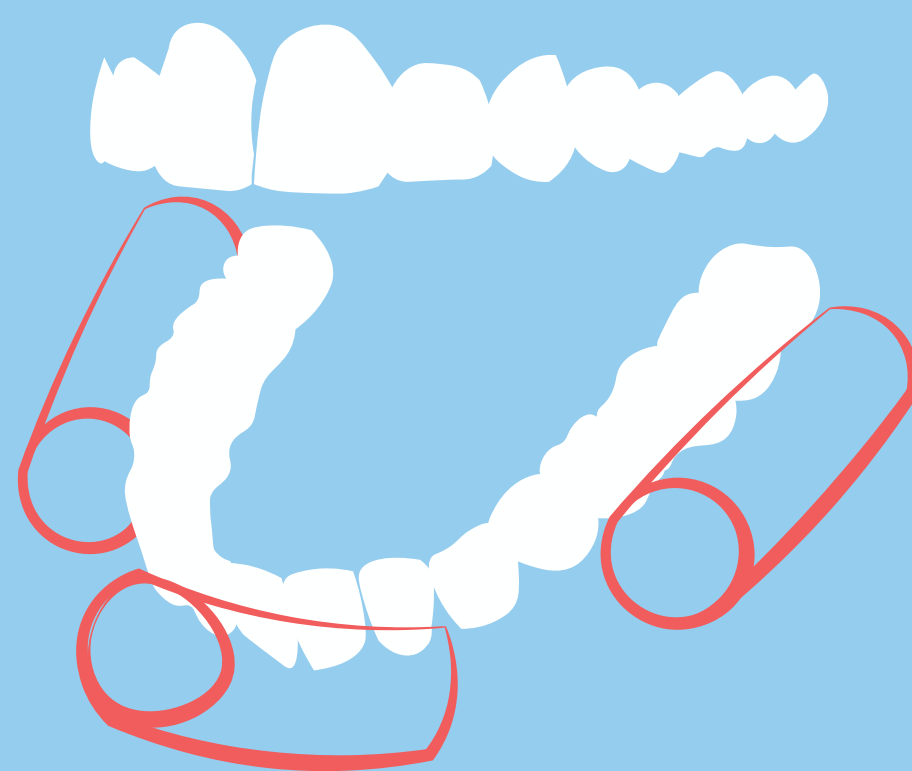
Ημιανοιχτό στόμα με τη τοποθέτηση ειδικού foam bite ή τολυπίων μεγάλου μεγέθους.



6

### Απόθεση χειλέων

Τοποθέτηση τολυπίων ουλοπαρειαικά.



7

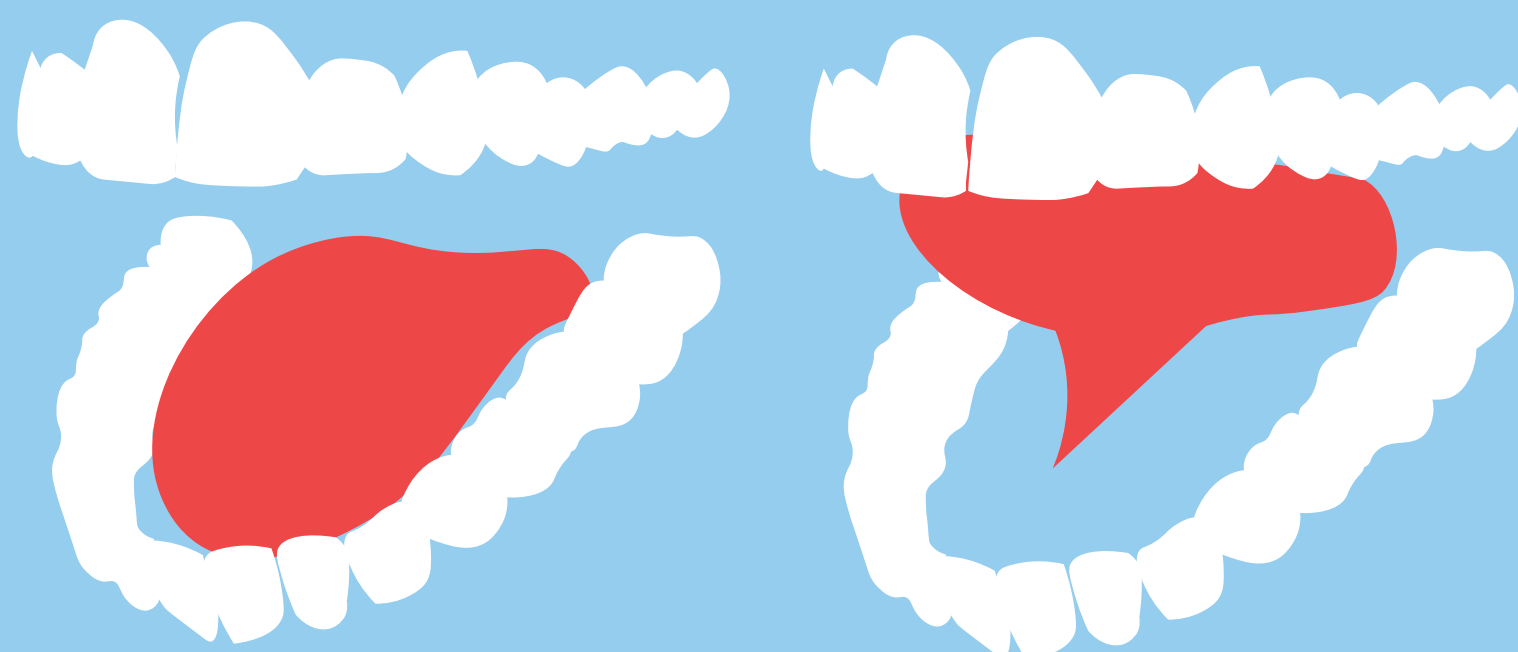
### Τοποθέτηση γλώσσας

#### Άνω γνάθος.

Η γλώσσα πρέπει να παραμένει στο έδαφος του στόματος.

#### Κάτω γνάθος.

Η γλώσσα πρέπει να ακουμπά στη μαλακή υπερώα.

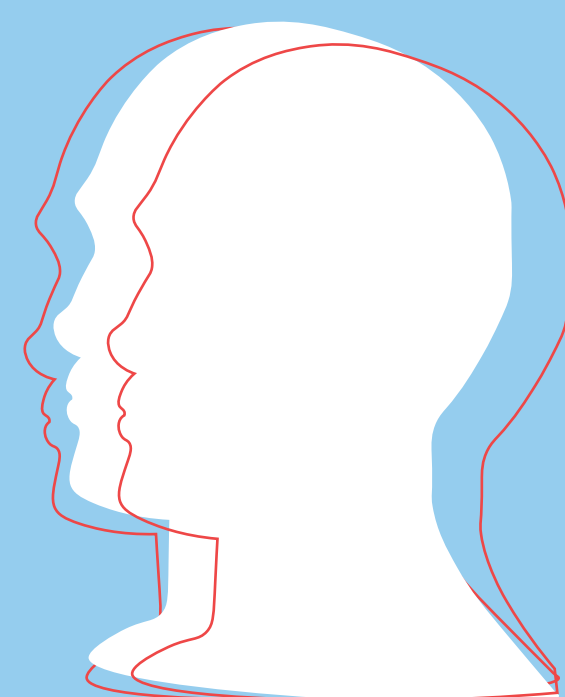


8

### Θέση κεφαλής

Ο ασθενής θα πρέπει να παραμείνει ακινητοποιημένος.

Τυχόν κίνηση θα δημιουργήσει ασάφεια στην τομογραφία.



9

### FULL DICOM αρχεία (Volumetric).

